

PROTOKÓŁ Nr ZGKIKM.TZ.6630.1534.2025
Z NARADY KOORDYNACYJNEJ
w sprawie usytuowania projektowanych sieci uzbrojenia terenu

Opis przedmiotu narady:

Przedmiot narady koordynacyjnej: Projekt słupów trakcyjno-oświetleniowych

Lokalizacja obiektu: ul. Opolska, dz. 38 AM-5 obręb Księżę Małe we Wrocławiu

Data wpływu: 2025-11-24

Wnioskodawca: 4 IDEA BIURO PROJEKTOWE KAROL SITARSKI
25-015 Kielce, ul. Złota 15/U5, ŚWIĘTOKRZYSKIE, Polska

Przewodniczący narady koordynacyjnej: Kierownik Biura Narad Koordynacyjnych Włodzimierz Struś

Protokolant narady koordynacyjnej: Włodzimierz Struś

Termin zakończenia narady koordynacyjnej: 2025-12-04

Miejsce i sposób przeprowadzenia narady koordynacyjnej: narada w siedzibie ZGKiKM za pomocą środków komunikacji elektronicznej.

Wynik narady koordynacyjnej: **jednomyślny i pozytywny.**

Treść protokołu została uzgodniona z osobami które uczestniczyły w naradzie wyłącznie za pomocą środków komunikacji elektronicznej.

Podmioty władające sieciami uzbrojenia terenu:			
Lp.	Oznaczenie podmiotu oraz imię i nazwisko osoby, która ten podmiot reprezentuje:	Stanowisko/treść uwagi	Podpis
1.	ESV Serwis Sp. z o.o. _____	pozytywne bez uwag _____ Należycie zawiadomiony podmiot nie uczestniczył w naradzie	
2.	FORTUM NETWORK WROCŁAW SP. Z O.O. _____ Oliwia Taraszkiewicz	nie dotyczy _____ Nie dotyczy	
3.	GAZ-SYSTEM S.A. Oddział we Wrocławiu _____	pozytywne bez uwag _____ Należycie zawiadomiony podmiot nie uczestniczył w naradzie	
4.	HAWA TELEKOM Sp. z o.o. _____ Łukasz Schlichting	nie dotyczy _____ Nie dotyczy	
5.	Miejskie Przedsiębiorstwo Komunikacyjne sp. z o.o _____ Jarosław Kowalski	pozytywne z uwagami _____ Projekt uzgodniony osobnym uzgodnieniem branżowym	
6.	MPWiK S.A. _____ Alicja Hrycyk	pozytywne bez uwag _____ Brak uwag	
7.	NETIA S.A. _____ Paweł Taraska	pozytywne bez uwag _____ Brak uwag	
8.	ORANGE POLSKA S.A. _____	pozytywne bez uwag _____ Należycie zawiadomiony podmiot nie uczestniczył w naradzie	

9.	Polska Spółka Gazownictwa sp. z o.o - Oddział Zakład Gazowniczy we Wrocławiu _____ Jacek Bieliński	pozytywne bez uwag _____ Brak uwag	
10.	Polskie Koleje Państwowe S.A. _____ _____	pozytywne bez uwag _____ Należycie zawiadomiony podmiot nie uczestniczył w naradzie	
11.	TAURON Dystrybucja S.A. _____ Hubert Lisiecki	pozytywne z uwagami _____ Uzgadnia się z zastrzeżeniem stosowania się do uwag zawartych w uzgodnieniu branżowym nr TD25-10-0323291-03 z dn. 04.11.2025 r.	
12.	Zarząd Dróg i Utrzymania Miasta _____ Agnieszka Wróblewska	pozytywne bez uwag _____ Brak uwag	
13.	Zarząd Zieleni Miejskiej _____ Katarzyna Jacek	nie dotyczy _____ Nie dotyczy	

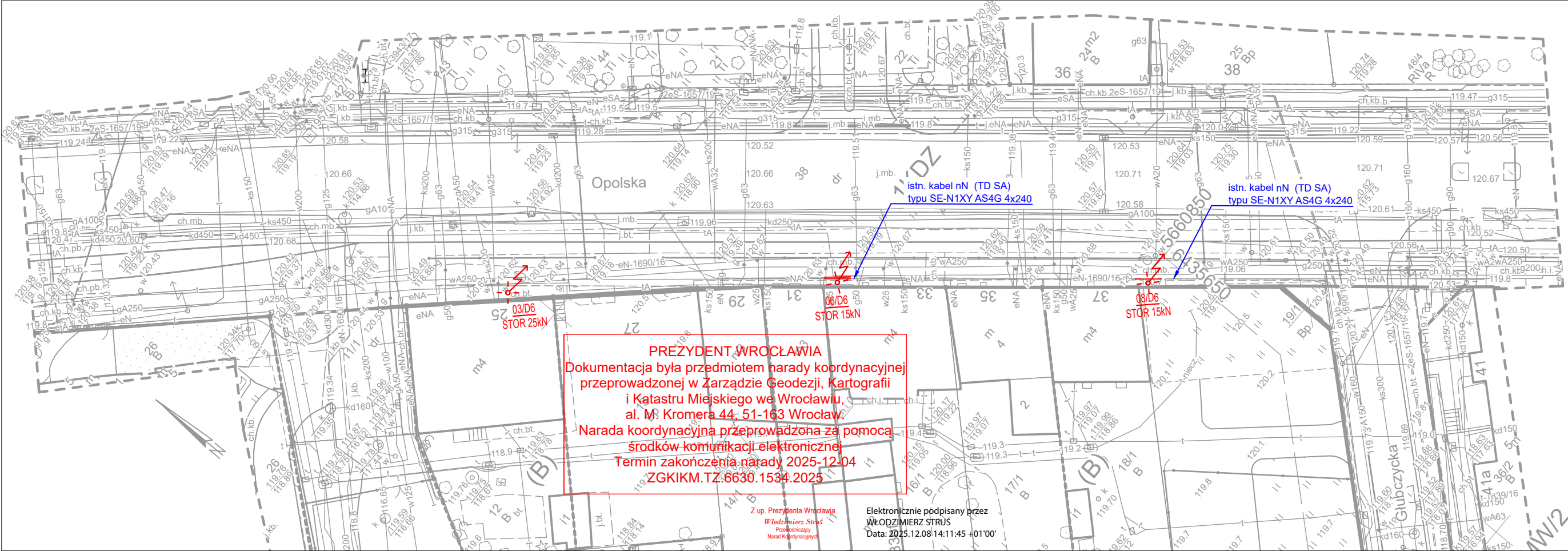
2025-12-05

Data sporządzenia protokołu

Z up. Prezydenta Wrocławia
Włodzimierz Struś
Przewodniczący
Narad Koordynacyjnych

Elektronicznie podpisany przez
WŁODZIMIERZ STRUŚ
Data: 2025.12.05 14:58:27 +01'00'

.....
Podpis i pieczęć przewodniczącego narady koordynacyjnej



PREZIDENT WROCŁAWIA
Dokumentacja była przedmiotem narady koordynacyjnej
przeprowadzonej w Zarządzie Geodezji, Kartografii
i Katastru Miejskiego we Wrocławiu,
al. M. Kromera 44- 51-163 Wrocław.
Narada koordynacyjna przeprowadzona za pomocą
środków komunikacji elektronicznej
Termin zakończenia narady 2025-12-04
ZGKI.KM.TZ.6630.1534.2025

Z up. Prezydenta Wrocławia
Włodzimierz Struś
Przewodniczący
Narady Koordynacyjnej

Elektronicznie podpisany przez
WŁODZIMIERZ STRUŚ
Data: 2025.12.08 14:11:45 +01'00'

MAPA DO CELÓW PROJEKTOWYCH			
Oznaczenie kancelaryjne zgłoszenia pracy geodezyjnej		ZGKI.KM.TM.6640.2141.2025	
Miejscowość		Wrocław	
Jednostka ewidencyjna	identyfikator	026404_1	
	nazwa	Miasto Wrocław	
Obręb ewidencyjny	identyfikator	0017	
	nazwa	Księżę Małe	
Położenie		nr działki 12, 13, 14/1, 14/2, 15/1, 15/2, 16/1, 16/2, 17/1, 17/2, 18/1, 18/2, 19/2	
Sekcja mapy zasadniczej		6.148.12.25.2.1, 2.2	
Skala mapy		1:500	
Nazwa układu współrzędnych	prostokątnych płaskich	2000/6	
	wysokości	PL-EVRF2007-NH	
Zakres aktualizacji		-----	
Służebności gruntowe		dla przedmiotowej działki brak zapisów dotyczących służebności gruntowych	
Aktualizacja wg stanu na dzień		13.05.2025 r.	
LEXGEO Paweł Lubczański 45-221 Opole, ul. Chabrów 149/8 NIP 7541445792		GEODETA UPRAWNIONY Paweł Lubczański świadcstwo nr 16895 podpisano podpisem elektronicznym	

Nie wyklucza się istnienia w terenie innych nie wykazanych na niniejszej mapie urządzeń podziemnych, które nie były zgłoszone do inwentaryzacji lub o których brak jest informacji w instytucjach branżowych. Wykazane na niniejszej mapie granice nieruchomości zostały określone z wymaganą dokładnością. Niniejsza mapa może służyć do projektowania budynków w odległości mniejszej niż 4m i obiektów

Karol Arkadiusz Sitarski

Elektronicznie podpisany przez Karol Arkadiusz Sitarski
Data: 2025.11.24 11:26:37 +01'00'

Poświadczam, że niniejszy dokument został opracowany w wyniku prac geodezyjnych i kartograficznych, których rezultaty zawiera operat techniczny pozytywnie zweryfikowany. Jednocześnie informuję, że jestem świadomy odpowiedzialności karnej za złożenie fałszywego oświadczenia.	
Identyfikator zgłoszenia prac geodezyjnych	ZGKI.KM.TM.6640.2141.2025 ZGKI.KM.TM.6640.3373.2025
Organ służby geodezyjnej, który otrzymał zgłoszenie	Prezydent Miasta Wrocławia
Wykonawca prac geodezyjnych	LEXGEO Paweł Lubczański 45-221 Opole, ul. Chabrów 149/8 NIP 7541445792
Nr i data sporządzenia dokumentu pozytywnej weryfikacji	Protokół weryfikacji z dnia 05.06.2025 i 29.07.2025
Identyfikator materiału zasobu	P.0264.2025.2558 P.0264.2025.3348
Imię i nazwisko oraz nr uprawnień zawodowych kierownika prac	

- Linia opracowania mapy do celów projektowych
- Linia zabudowy nieprzekraczalna
- Linia rozgraniczająca tereny o różnym przeznaczeniu
- 1. MWU Opis przeznaczenia terenu

Uchwała nr XLII/1046/13 Rady Miejskiej Wrocławia z dnia 18 kwietnia 2013r.
w sprawie uchwalenia miejscowego planu zagospodarowania przestrzennego Księża Małego i Wielkiego we Wrocławiu-część zachodnia.

Signature Not Verified
Dokument podpisany przez Krzysztof Forę ski
Data: 2025.11.24 09:36:24 CET

za zgodność z oryginałem
mapy do celów projektowych
Krzysztof Forę ski

LEGENDA:

- proj. słupy trakcyjno-oświetleniowe
- proj. rury osłonowe